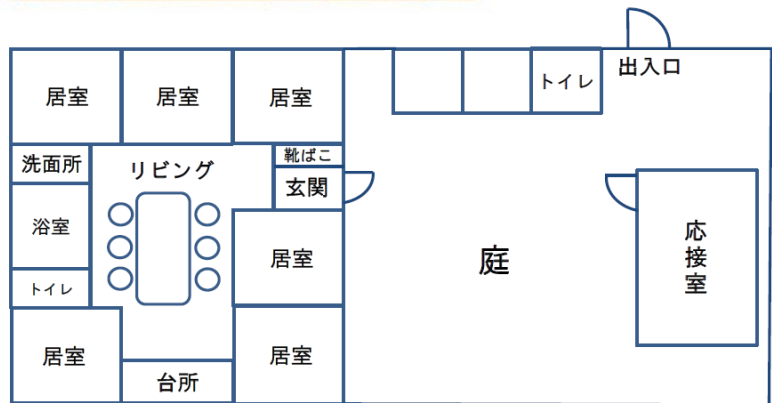


グループホーム賀陽



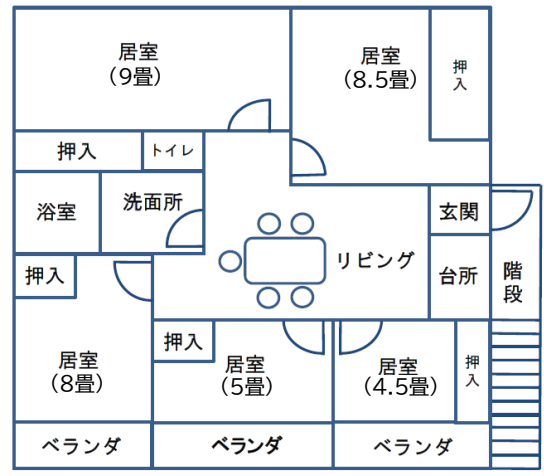
開 設：平成11年6月
所在地：中京区壬生
賀陽御所町
最寄駅：阪急大宮駅
京福四条駅
買い物：ライフ四条
大宮店 他
行 政：中京区役所
中京警察署



グループホーム光



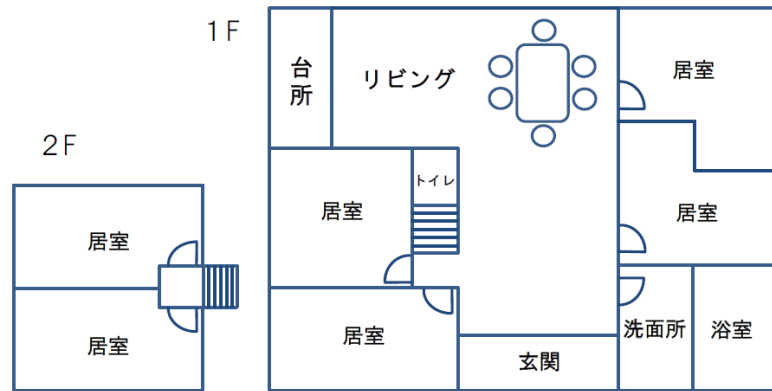
開 設：平成17年1月
所在地：中京区壬生東
大竹町
最寄駅：阪急西院駅
京福西院駅
買い物：阪急オアシス
西院店 他
行 政：中京区役所
中京警察署



グループホーム山ノ内



開 設：平成13年1月
所在地：右京区山ノ内
最寄駅：京福山ノ内停留所
買い物：マツモト西小路店
京都ファミリー 他
行 政：右京区役所
右京警察署 他



社会福祉法人 京都光彩の会
グループホーム賀陽・山ノ内・光のご紹介
共同生活の場で自立した生活ができるよう支援します

グループホームに関するお問い合わせは…



社会福祉法人 京都光彩の会
Social welfare corp KYOTO kosainokai.Inc

〒604-8852 京都府京都市中京区壬生東大竹町34番地
ふぁみりあキッチン&サロン2F グループホーム事務所

TEL : 075-813-0508 FAX : 075-748-0548
URL : <http://kyoto-kosainokai.jp>



	グループホーム賀陽	グループホーム山ノ内	グループホーム光
事業内容	共同生活援助（介護サービス包括型） 食事提供、家事支援、身体介助、体調や服薬の確認、通院の同行、 日中の活動場所への見学、余暇活動、入院時等の支援など。		
入居条件	精神障害者であって、次にあげる要件のいずれにも該当する者。 （１）日常生活上の援助を必要とすること。 （２）一定程度の自活能力があり、共同生活を送ることに支障がないこと。 （３）昼間生活の場を持っていること（福祉的就労、デイケアなどを含む）。 （４）グループホームでの生活を維持するに足る収入があること。		
利用料（月額）	52,200～54,150円 ^{（注１）} 家賃・光熱水費・日用品費・食事代・レク費を含む	60,900～63,000円 ^{（注１）} 家賃・光熱水費・日用品費・食事代・レク費を含む	56,200～62,500円 ^{（注１）} 家賃・光熱水費・日用品費・食事代・レク費を含む
保証金	利用契約時に保証金として 100,000 円をお預かりいたします。 ^{（注２）}		
定 員	6名	5名	5名
食事提供	朝食・夕食	朝食・夕食 （日曜日は夕食なし）	朝食・夕食 （土日は夕食なし）
居 室	個室 4.5 畳（洋室）	個室 4.5 畳（洋室）	個室4.5畳 個室5畳 個室8畳 個室8.5畳 個室9畳（全て洋室）
職員体制	管理者 サービス管理責任者 世話人 生活支援員 夜間支援員（兼務を含む）		

注１）障害者総合支援法に基づき、福祉サービス費用の1割を別途負担していただくことになっております。但し、所得に応じて負担額の軽減策が講じられており、市民税非課税の方は負担がありません。また、収入要件に応じて特定障害者特別給付費による家賃補助が適応され、適応された場合の金額で記載しています。詳しくはお住まいの保健センター、福祉事務所等にお問い合わせ下さい。

注２）お預かりした保証金は、利用契約書に基づき、利用者が退所する際、原状回復に要する費用もしくは残債務が発生した場合にその金額を差し引いた後、利用者等にお返しいたします。

グループホーム入居者Aさんの生活は？

7:00	起床・朝食
8:30	グループホーム出発
9:00	デイケアに通所
16:30	デイケアから帰宅
17:00	世話人による夕食提供
19:30	入浴・自由に過ごす
21:30	就寝

職員や他の入居者と一日の出来事を話したり、自分の部屋でゆっくりと休んだりすることができます。必要に応じて入居者の皆さんとミーティングをして話し合いをすることもあります。

休日の過ごし方は？

休日の過ごし方は自由です。買い物や映画を観に行く方、好きな音楽を聴きに遠方までコンサートに行く方もいます。

共同生活にはルールがあります

門限はありますが、事前に連絡をいただければ門限より遅く帰宅することもできます。
リビングの消灯は夜10時ですが、個人の部屋に消灯時間は設けていません。
共有部分の掃除は汚した本人や当番の方が責任をもって掃除してください。しかし掃除が苦手な方はグループホームの職員と一緒にすることもできます。
喫煙は決められた場所でしてください。貴重品はご自身でしっかり保管してください。
その他、困ったことがあれば相談してください。